



Produits de Revêtement du Bâtiment



COMUS

VOUS AVEZ LA SOLUTION

Une gamme claire avec des produits fiables et poly performants destinés aux professionnels et simple pour répondre aux exigences de nos artisans peintres et leur assurer des chantiers réussis . Une liste de solution pour vos problématiques chantiers .

« La passion est une obsession positive » qui guide COMUS depuis toujours. »

Aujourd'hui COMUS appartient au groupe familial français Océinde qui a consolidé par passion des savoir-faire complémentaires .

Avec COMUS , vous avez la solution.

SOLUTIONS DES VITRIFICATEURS POUR PARQUET
SOLUTION POUR LE BARJAGE

SOLUTIONS POUR LES TECHNOLOGIES EMBARQUEES

SOLUTION POUR STOPPER L'AVANCEE LA ROUILLE

SOLUTION POUR PISCINE

SOLUTION POUR DECAPER LES PEINTURES ET VERNIS

SOLUTION POUR REMONTEE CAPILLAIRE

SOLUTIONS PEINTURES AEROSOL

SOLUTION FIXATEUR DE ROUILLE

SOLUTIONS POUR TRAITEMENT DE SOL

SOLUTION POUR LES SUPPORTS POREUX

SOLUTION POUR LES TOITURES

SOLUTION POUR PROTECTION FEU

SOLUTION VERNIS BETON

SOLUTION POUR MARQUAGE

SOLUTION POUR TABLEAU

PEINTURES INTÉRIEURES

Impression, finition et
colorants

Voir les 26 produits



MASTICS ET ENDUITS

Pour le bois, le métal,
les sols et les murs

Voir les 6 produits



MÉTAUX ET SUPPORTS DIFFICILES

Peintures de
protection (antirouille,
anticorrosion,...)

Voir les 25 produits



PEINTURES POUR LES SOLS

Préparation, primaires,
finitions

Voir les 12 produits



BOIS INTÉRIEURS ET EXTÉRIEURS

Cire, vitrificateurs,
peintures et lasures

Voir les 8 produits



SUPPORTS MINÉRAUX

Nettoyants et
traitements
hydrofuges

Voir les 11 produits



PEINTURES POUR PISCINE

Peintures
monocomposante et
bi-composante

Voir les 5 produits



FAÇADE ET TOITURE

Impressions et
finitions extérieures

Voir les 12 produits



DÉCAPANTS, ADDITIFS ET DILUANTS

Voir les 7 produits



SOLUTION ENDUITS DE RAGREAGE DES MURS

SOLUTION POUR REPARATION DES BETONS

SOLUTION IMPERMEABILISATION ET PROTECTION

LES MORTIERS SPECIAUX

SOLUTION SCELLEMENT ET CALAGE

SOLUTION RAGREAGE DES SOLS

PRIMAIRE RAGREAGE DES SOLS

PREPARATION DES SUPPORTS

SOLUTION FACADE / ENDUIT MONOCOUCHE

SOLUTION RESINE DE PROTECTION A L'EAU SOUS CARRELAGE: KIT DOUCHE

SOLUTION ETANCHEITE LIQUIDE SOUS CARRELAGE ET CHAPE

ETANCHEITE ET PROTECTION A L'EAU

SOLUTION ADHESIF POUR LE MAINTIEN DES DALLES PLOMBANTES

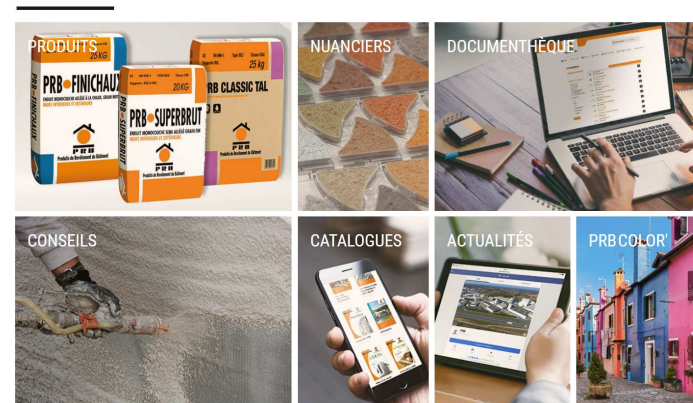
SOLUTION COLLE ACRYLIQUE POUR REVETEMENTS PVC ET MOQUETTE

SOLUTION ADJUVANTATION ET D'ACCROCHAGE

Le revêtement des façades était une technique, PRB en a fait un art. Un art qui associe richesse de la matière et harmonie des couleurs.

PRB est une entreprise vendéenne innovante qui développe depuis plus de 40 ans des produits de référence, pour tous les prescripteurs et professionnels du bâtiment. Acteur historique de la façade, nous proposons également une gamme complète de colles et produits de sols, de peintures, des solutions dédiées aux marchés de l'isolation et des mortiers spéciaux, avec pour objectif la satisfaction de nos clients et la préservation de l'environnement.

Au-delà d'une gamme d'enduits pour la protection, l'isolation, la décoration des façades, les chercheurs de PRB ont mis au point une gamme complète de produits afin de répondre à tous les problèmes, qu'architectes, décorateurs, maçons, façadiers ou carreleurs, peuvent se poser à différents stades de la construction.



RÉVOLUTION
CRÉATIVE

Permettre à chacun de personnaliser et donner libre cours à ses envies de décoration, se sentir bien chez soi. Nous sommes convaincus que la peinture et la couleur peuvent contribuer au bien-être de chacun dans son intérieur.

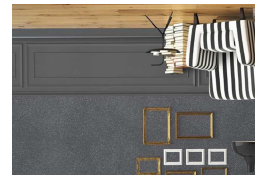
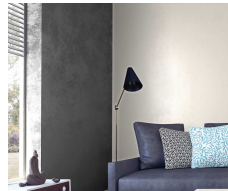
Apporter plus de confort à vos intérieurs.

Nous sommes toujours très fiers de voir nos produits décorer vos murs, vos meubles, escaliers, le lit du petit dernier, ou la commode de mamie qui retrouve une seconde jeunesse.

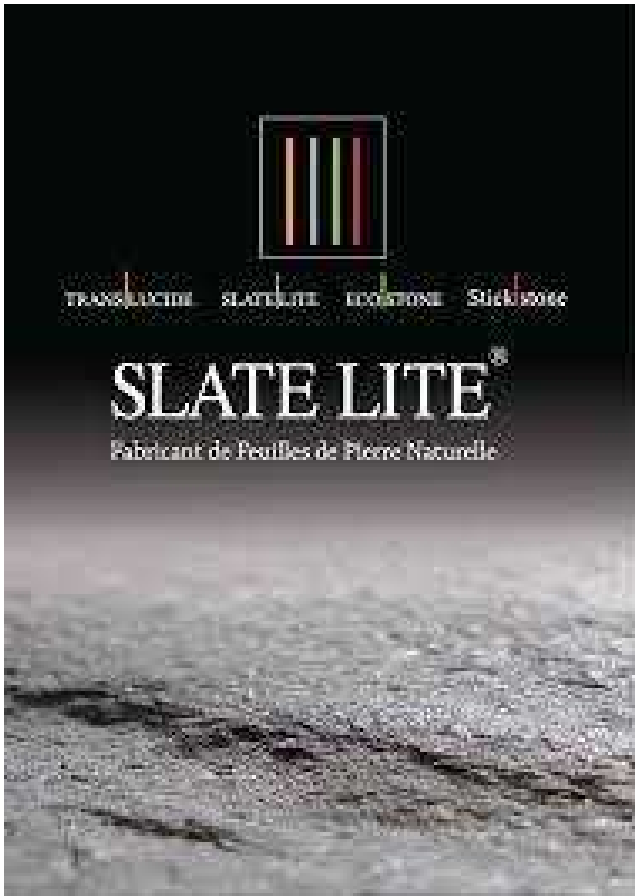
Nouvelle identité : **LES DÉCORATIVES** devient **ID** :
2 lettres ID pour porter les couleurs de la créativité et de l'art de Vivre à la Française partout dans le monde : Allemagne, Belgique, Chine, Croatie, Espagne, Grèce, Italie, Pays-Bas, Portugal, Russie, Suisse , CI , Sénégal , Cameroun

Cree en 1976, entreprise Française Initiatives décoration est spécialisée dans la formulation , la fabrication et le conditionnement de produits techniques, peintures et enduits décoratifs.

Son **ECOLABEL** est pour son taux de couvrance à 95% sur la 1^{ère} Couche et plus de 99% sur la 2^{ème} couche.



Depuis l'année 2022 , INITIATIVES DÉCORATION est labellisée **Engagé RSE** (celui d'une organisation qui assume les impacts de ses décisions et s'engage pour un développement durable de ses activités.) & **Responsibility Europe** par AFNOR Certification, C'est une récompense pour sa mobilisation continue en faveur du **développement durable**.



SLATE LITE®

Inventeur & Fabricant de Feuilles de Pierre Naturelle depuis 1995

100% PIERRE NATURELLE

Parement léger, la feuille de pierre est un revêtement naturel et flexible adapté pour l'agencement intérieur (placage des murs, crédence, portes, sols...) dans toutes les pièces de la maison. Il peut également être utilisé pour la façade extérieure avec un choix qui répondra à vos exigences en matière de design. Vous trouverez des feuilles d'ardoise, de béton, de rouille, de mica... Une large gamme de feuilles de pierre adhésive pour vos murs extérieurs.

Après de nombreuses années de recherche et de développement, Slate Lite est devenu la référence mondiale de la feuille de pierre, seule marque pouvant vous garantir une classification Européenne.

Large gamme.

Forte résistance.

Stabilité dimensionnelle.

Facilité de mise en œuvre.

Hydrofuge avant la pose : traitement anti tache avant la pose .



Norme anti-feu



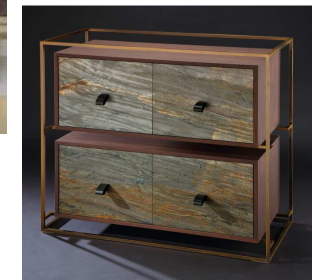
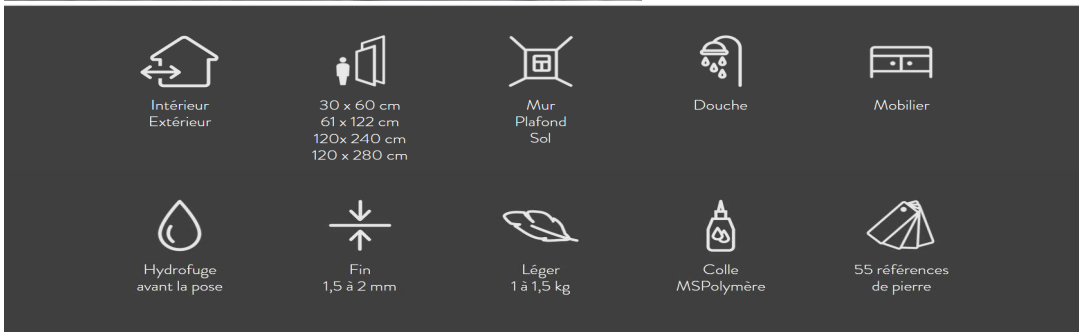
Classification européenne

Gammes :

SLATE LITE | CLASSIC (un allié infailible pour vos projets grâce a sa robustesse et sa légèreté. Apte pour les pièces humides)

SLATE LITE | TRANSLUCIDE (vous permet de jouer entre matière et lumière pour créer une ambiance unique)

SLATE LITE | ECO STONE (la force de cette pierre est sa souplesse , ce qui la rend plus maniable . Elle apporte une touche minérale.



Leader européen du film adhésif pour vitrage

Dans un marché économique en constante mutation, nous mettons au point de nouveaux films permettant de répondre aux besoins des clients les plus exigeants.

Nous exportons aujourd'hui nos productions dans le monde entier. La demande ne cesse de croître sur l'ensemble de nos gammes, qu'elles soient décoratives ou techniques. Dans cette logique de satisfaire vos exigences, nous avons réalisé un nouvel outil référent regroupant l'ensemble de nos films.



LEADER EUROPÉEN DES SOLUTIONS ADHESIVES

+5000000 m²

de films adhésifs chaque année

11
CERTIFICATIONS
techniques et
environnementales

95%
de clients satisfaits

Présent dans
plus de
100
pays

BETON CIRE

Revêtement dur décoratif pour sol et murs.

Enduit minéral pour sols neufs ou anciens et murs ; d'aspect béton ciré. **S'applique à l'intérieur.** Le système se compose de CIMENT TEINTE Premium, CIMENT TEINTE Fin.



Toutes teintes

LA FICHE PRODUIT

KIT BETON CIRE

Primaire SC composé de mélange de résines alkyde-acrylique modifiées pour finitions à la chaux et ciment.

Ciment Teinté Revêtement décoratif pour sol et murs.

Bouche Pore Résines acrylique en dispersion phase aqueuse

Vernis Premium est un vernis bi-composants à base de résines polyuréthanes en phase aqueuse.

- 1 **Primaire SC** : Résine alkyde – Acryliques
- 2 **Ciment Teinté** : Revêtement décoratif pour sol et murs
- 3 **Bouche Pore** : Résines acrylique en dispersion phase aqueuse
- 4 **Vernis Premium** : bi-composants à base de résines polyuréthanes en phase aqueuse.

Matériel :

- Rouleau Primaire 12-14mm
- Taloche inox
- Rouleau Microfibre (poils) 8- 10mm



Supports : sols domestiques béton et ciment

Aspects: Chaque produit a une couleur et un décor spécifique. De plus les conditions d'environnements lors de la pose peuvent influencer l'esthétique finale. **La « main » de l'applicateur rend chaque réalisation unique.**

Supports :

Le ciment teinté Premium s'applique, à l'intérieur, sur parois en béton, enduit ou mortier de ciment, panneaux fibrociment, plâtre, ancienne peinture. Les supports doivent être propres, lisses et secs. Sur les supports anciens le système est réalisable après avis du fabricant. Le ciment teinté est compatible avec la plupart des planchers chauffants. L'ensemble de ces supports doivent impérativement avoir été préparé au préalable.



Le leadership du Groupe Tarkett est le résultat de 140 ans d'expérience dans l'industrie du revêtement de sol, grâce au talent, aux valeurs et à l'engagement de générations d'entrepreneurs. Initialement connue sous le nom de Sommer-Allibert, l'histoire de la société a commencé avec les idées, l'énergie et l'engagement de ses fondateurs.

Tarkett propose une gamme étendue de revêtements de sol commerciaux et résidentiels, notamment en vinyle, linoléum, moquette, bois, stratifié, caoutchouc, gazon et pistes. Nous nous engageons à créer des solutions très performantes, en combinant la qualité et les derniers designs avec un fort accent sur la durabilité et le bien-être.

La quête du « toujours plus » repousse nos limites et menace notre planète. La donne doit changer. Nous devons trouver un moyen de faire plus avec moins. Pour nous, cela signifie moins de déchets, des émissions réduites, plus de bien-être et plus de preuves. Faire plus avec moins est notre engagement, notre mission et notre état d'esprit. Ensemble, nous construisons la voie vers de meilleurs revêtements de sols.

Nos segments de marché

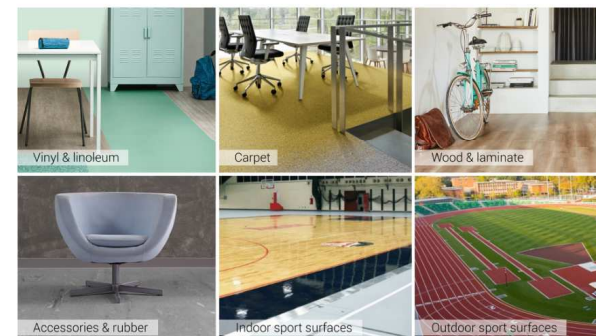


Nous pensons que chaque espace est unique et nous collaborons avec nos clients – architectes, concepteurs, installateurs, distributeurs, propriétaires et utilisateurs finaux – pour éco-concevoir de grands espaces qui allient bien-être, santé, performance et design. Nos revêtements de sol sont adaptés à des univers variés, tels que la [santé](#), l'[éducation](#), les [bureaux](#), le [résidentiel](#) ou le [sports](#) : notre expertise répond aux besoins de l'ensemble des segments de marché.

■ Nos revêtements de sol

Notre leadership s'appuie sur l'une des offres les plus importantes dans l'industrie du revêtement de sol.

[Vinyle](#) hétérogène et homogène, [stratifié](#), [parquet](#), dalles de [moquette](#) ou en rouleaux, [linoléum](#), [gazon artificiel](#) et [pistes athlétiques](#) : ce large éventail nous permet de recommander à chaque client le produit parfaitement adapté dans le cadre d'une solution de [revêtement de sol](#) totalement adaptée.



Depuis 40 ans Lutèce habille les murs avec ses collections de papiers peints.

Composer sa propre histoire, accueillir la diversité des inspirations, se nourrir de son passé et de son savoir-faire avec comme fil conducteur cette élégance à la française qui nous caractérise. Dans la déco comme dans la mode on parle de style et de bien-être. Recréer sa personnalité à travers l'aménagement de son espace intérieur. Bienvenue chez nous et laissez-vous guider au rythme de vos envies.

Pour que le papier peint n'ait plus de secret pour vous, Lutèce papier peint vous livre ses conseils déco ! De l'outil pratique, à la fiche conseil en passant par des astuces de pose, vous aurez toutes les cartes en mains pour choisir le papier peint qui vous correspond !

Lutèce papier peint vous propose de découvrir les tendances et inspirations du moment. Le papier peint se présente comme un élément décoratif singulier, au plus près des tendances déco !

